

BETAfixss®

Zertifiziertes Kabel-Verlegesystem
mit Funktionserhalt im Brandfall DIN 4102-12

Certified cable laying system
with total circuit integrity in fire DIN 4102-12

**Sparen Sie bis zu 30 %
der Verlegekosten!**
**Save up to 30 %
costs for the laying!**



Das perfekte Verlegesystem:

- Große Verlegeabstände
- Reduzierte Materialkosten
- Kurze Montagezeiten
- Hochwertige Materialien
- Kabel und Verlegesystem aus einer Hand
- Eine wirtschaftliche Lösung mit bis zu 30 % Kostenersparnis

The perfect laying system:

- Long laying distances
- Reduced cost of materials
- Short fitting times
- High quality materials
- Cable and installation system from a single source
- An economical solution with up to 30 % cost savings

Zertifizierte Kabel-Verlegesysteme mit Funktionserhalt unter Brandeinwirkung. Geprüft und zugelassen nach DIN 4102-12, E30/E60/E90. BETAfixss®-Tragsysteme werden bei elektrischen Kabelanlagen mit Funktionserhalt eingesetzt. Sie gewähren zudem eine brandsichere Befestigung von verlegten Leitungen im Bereich zwischen den Geschoßdecken und F30- bzw. F90-Unterdecken.

Certified cable laying systems with total system integrity during a fire. Tested and approved according to DIN 4102-12, E30/E60/E90.

BETAfixss® supporting systems are used for electrical cable systems with total system integrity. They also guarantee a fire-proof fixation of cables installed in the area between floor slabs and suspended ceilings.

LEONI

BETAfixss® Verlegesysteme – im Überblick DIN 4102 Teil 12 (E30 / E90)

BETAfixss® laying systems – overview DIN 4102 part 12 (E30 / E90)

3000 mm
Verlegeabstand
Mounting distance

■ **WSB XL**

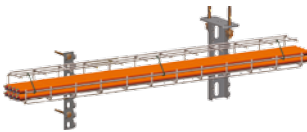
Weitspannbahn
X span tray



1500 mm
Verlegeabstand
Mounting distance

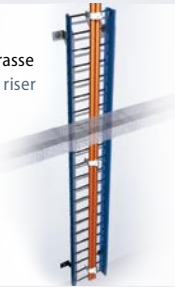
■ **GK**

Gitterkanal
Mesh tray



■ **STR**

Steigetrasse
Vertical riser



1200 mm
Verlegeabstand
Mounting distance

■ **ES, GSM**

Einfachselle
und Gelenkschelle
Single clamp and joint clamp



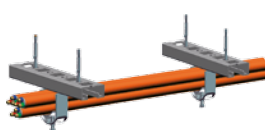
■ **RES**

Rohrverlegung
Tube laying



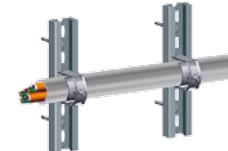
■ **BAC**

Bügelschelle
mit Systemschiene
U-clamp with system track



■ **RBS**

Rohr- und Bügelschelle
mit Systemschiene
Tube and clamp with system track



800 mm
Verlegeabstand
Mounting distance

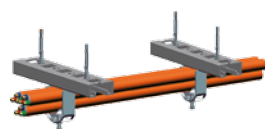
■ **ES, GSM**

Einfachselle und
Gelenkschelle
Single clamp and joint clamp



■ **BAC**

Bügelschelle und Systemschiene
U-Clamp with system track



■ **DWS**

Deckenwandschlaufe
Ceiling / wall hanger



NEU: Keine Limitierung für die Anzahl der Kabel
NEW: No limitation on the number of cables

■ **SHX (E0)**

Sammelhalterung
Cable holder



Geprüft nach MLAR Anforderung 3.5.3
Tested acc. to MLAR requirement 3.5.3

■ **Insta-Clic**

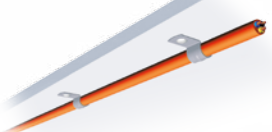
Sammelhalterung und
Kabelkanal, 2-in-1
Cable holder and
conduit 2-in-1



600 mm
Verlegeabstand
Mounting distance

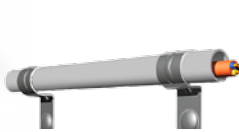
■ **F**

Einfachselle
Single clamp



■ **RF**

Kunststoffrohr mit Einfachselle
Plastic tube with single clamp



Zubehör
Accessories

■ **VT**

Kunststoffverteiler
Plastic distributor



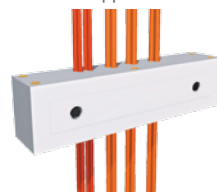
■ **AVS**

Metallverteiler
Metal distributor

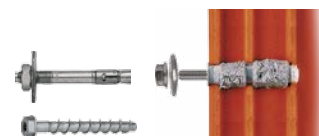


■ **KAH**

Kabelabfanghalterung
Cable support



Dübel
Dowel



Die Zulassungen für die dargestellten Systeme finden Sie in den Abp's MPA-E-05-008 & MPA-E-15-011 auf unserer Homepage www.leoni-infrastructure-datacom.com/Infrastructure.13361.0.html

The approvals for the systems shown can be found in the MPA-E-05-008 & MPA-E-15-011 on our homepage www.leoni-infrastructure-datacom.com/Infrastructure.13361.0.html

LEONI Studer AG

Herrenmattstrasse 20 · 4658 Däniken · Switzerland · Phone +41 62 288 82 82 · E-mail energy-infrastructure@leoni.com